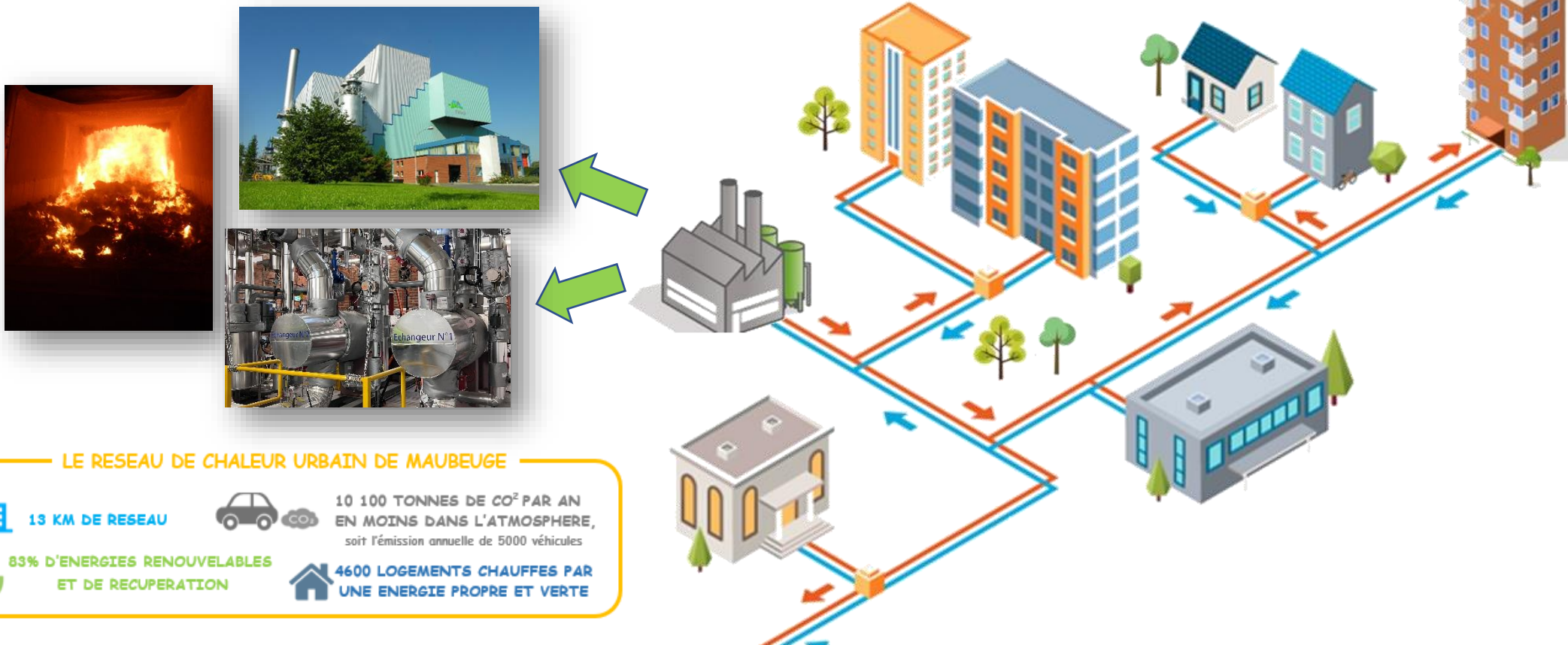


ZOOM SUR LE FONCTIONNEMENT D'UN RESEAU DE CHALEUR





Une unité de production (ici, nous, le S.M.I.A.A) génère de la chaleur qui est injectée dans le réseau pour alimenter des bâtiments en chauffage et eau chaude sanitaire.

La chaleur circule sous forme d'eau chaude dans des canalisations enterrées, dès que l'eau a chauffé des bâtiments, elle est refroidie et repart en chaufferie.

Le réseau de chaleur est un outil innovant permettant à chaque personne ou structure raccordée au réseau de profiter d'une énergie plus verte, plus propre et moins chère grâce à l'énergie générée par la combustion des déchets ménagers du Centre de Valorisation Energétique.



LE RESEAU DE CHALEUR URBAIN DE MAUBEUGE

-  **13 KM DE RESEAU**
-  **10 100 TONNES DE CO² PAR AN EN MOINS DANS L'ATMOSPHERE, soit l'émission annuelle de 5000 véhicules**
-  **83% D'ENERGIES RENOUVELABLES ET DE RECUPERATION**
-  **4600 LOGEMENTS CHAUFFES PAR UNE ENERGIE PROPRE ET VERTE**